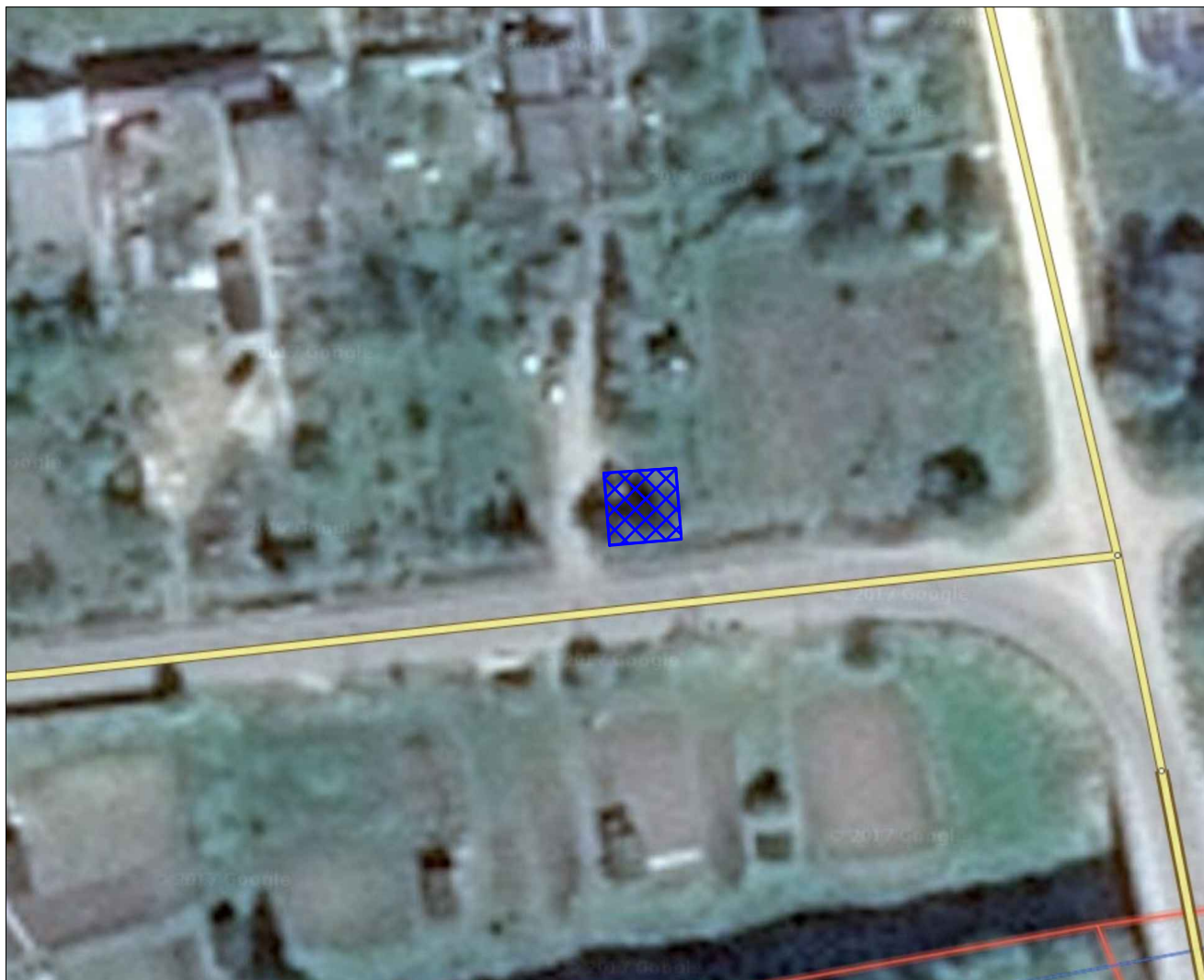


Схема допустимого расположения нестационарных объектов в Федоровском сельском поселении Тосненского района Ленинградской области

Приложение №
к постановлению главы
администрации Федоровского
сельского поселения Тосненского
района Ленинградской области
от "09" января 2017г. №1.

Выкопировка из публичной кадастровой карты



Категория земель- земли населенных пунктов.
Вид права - не разграничено.
Вид разрешенного использования - Ж-2.

Площадь участка 9,9 м.

М 1:500

д. Ладога

Участок №1

Согласовано
Инф. № подл.
Подп. и дата
Взам. инф. №