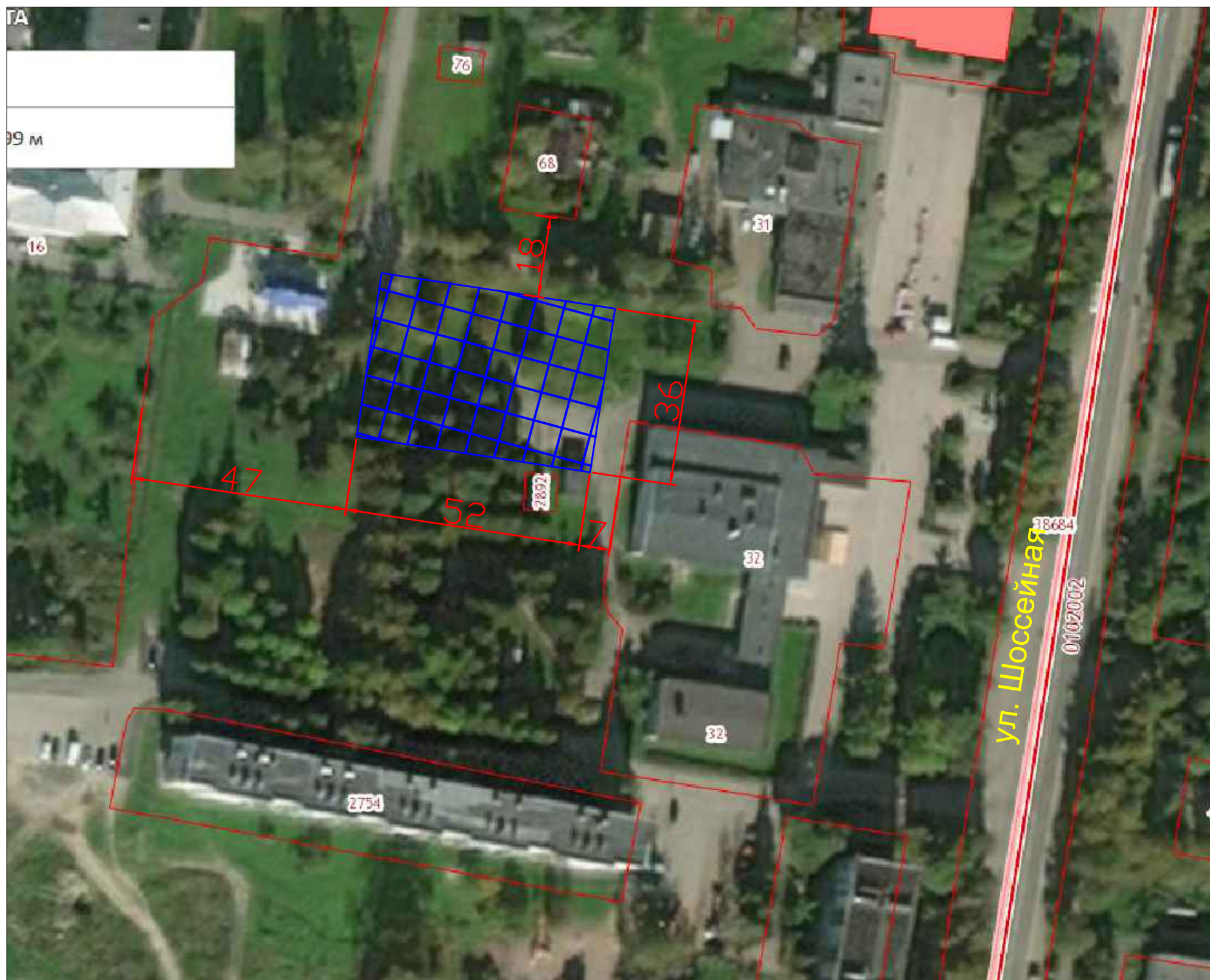


Схема допустимого расположения нестационарных объектов в Федоровском сельском поселении Тосненского района Ленинградской области

Приложение №
к постановлению главы
администрации Федоровского
сельского поселения Тосненского
района Ленинградской области
от "17" мая 2017г. №



Категория земель- земли населенных пунктов.
Вид права - не разграничено.
Вид разрешенного использования - Д-1.

Площадь участка 1865,0 м.

М 1:1000

д. Федоровское

Участок №2

Согласовано				
Инд. № подл.				
Подп. и дата				
Взам. инд. №				