

**Федоровское сельское поселение
Тосненский район Ленинградской области
Администрация**

Постановление

09.01.2017 № 1

Об утверждении схемы размещения нестационарных торговых объектов на территории Федоровского сельского поселения Тосненского района Ленинградской области.

В целях упорядочения размещения нестационарных торговых объектов на территории Федоровского сельского поселения Тосненского района Ленинградской области, в соответствии с Федеральным законом РФ 28 декабря 2009 года № 381-ФЗ «Об основах государственного регулирования торговой деятельности в Российской Федерации», Федеральным законом РФ от 06.10.2003г. № 131-ФЗ «Об общих принципах организации местного самоуправления в Российской Федерации», постановлением Правительства Российской Федерации от 29 сентября 2010 года № 272 «Об утверждении правил включения нестационарных торговых объектов, расположенных на земельных участках, в зданиях, строениях и сооружениях, находящихся в государственной и муниципальной собственности, в схему размещения нестационарных торговых объектов», приказом комитета по развитию малого, среднего бизнеса и потребительского рынка Ленинградской области от 28.09.2011 № 24, «О порядке разработки и утверждения органом местного самоуправления городских и сельских поселений Ленинградской области схемы размещения нестационарных торговых объектов, расположенных на земельных участках, в зданиях, строениях и сооружениях, находящихся в государственной и муниципальной собственности...»

ПОСТАНОВЛЯЮ:

1. Утвердить схему размещения нестационарных торговых объектов на территории Федоровского сельского поселения Тосненского района Ленинградской области в составе:

- перечня земельных участков, находящихся в муниципальной и государственной собственности, для размещения на них нестационарных

торговых объектов, расположенных на территории Федоровского сельского поселения Тосненского района Ленинградской области (приложение №1).

- графической схемы размещения нестационарных торговых объектов, расположенных на Федоровского сельского поселения Тосненского района Ленинградской области (приложение №2),

2. Считать утратившим силу постановление от 14.11.2013 № 267 «Об утверждении схемы размещения нестационарных торговых объектов, расположенных на земельных участках, в зданиях, строениях и сооружениях, находящихся в государственной и муниципальной собственности на территории Федоровского сельского поселения Тосненского района Ленинградской области».

3. Разместить ~~Схему размещения нестационарных торговых объектов, расположенных на земельных участках, в зданиях, строениях и сооружениях, находящихся в государственной и муниципальной собственности на территории Федоровского сельского поселения Тосненского района Ленинградской области на официальном сайте администрации Федоровского сельского поселения www.fedorovskoe-mo.ru и направить в комитет по развитию малого, среднего бизнеса и потребительского рынка для размещения на официальном портале Правительства Ленинградской области www.lenobl.ru /Бизнес/ Потребительский рынок.~~

3. Настоящее постановление вступает в силу со дня его официального опубликования.

4. Контроль за исполнением настоящего постановления оставляю за собой.

Глава администрации



А.С. Маслов

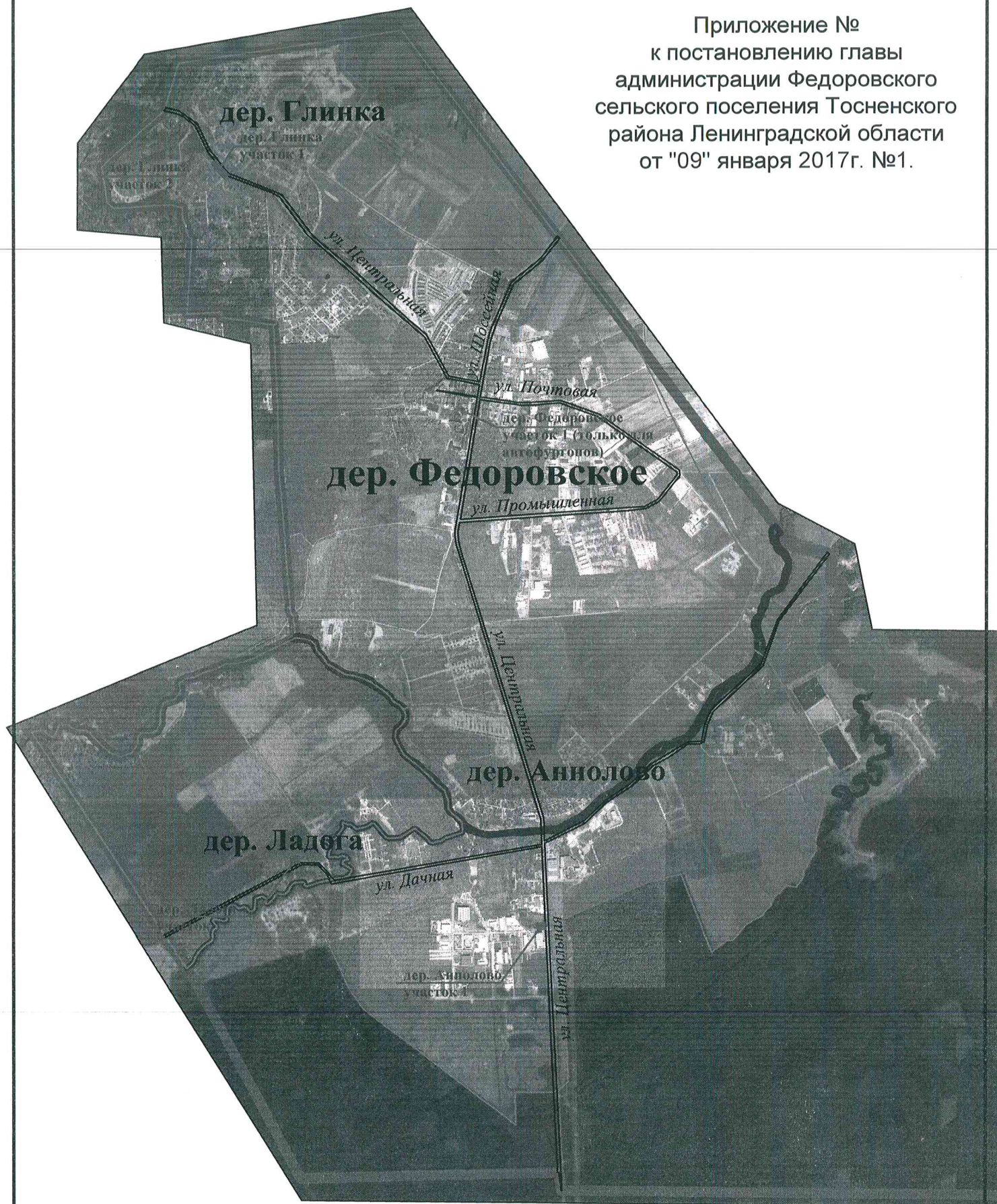
1	187021, Ленинградская область, Тосненский район, Федоровское сельское поселение, д. Глинка, вдоль ул. Центральная, у дома по адресу: Ленинградская область, Тосненский район, массив "Глинка", снт "Глинка-1 и Глинка-2", уч.61-1.	3553,0	Кадастровы й квартал 47:26:01010 02	-	-	Повседневная торговля Лавки, лотки, палатки, передвижные объекты торговли, некапитальные павильоны.	Смешанный ассортимент	да
2	187021, часть земельного участка по адресу: Ленинградская область, Тосненский район, дер. Глинка. вдоль ул. Центральная	3380,0	Кадастровы й номер 47:26:01010 04:15	-	-	Повседневная торговля Лавки, лотки, палатки, передвижные объекты торговли, некапитальные павильоны.	Смешанный ассортимент	да
3	187021, Ленинградская область, Тосненский район, Федоровское сельское поселение, д. Федоровское, у дома по адресу: Ленинградская область, Тосненский район, дер. Федоровское,	280,0	Кадастровы й квартал 47:26:01020 01	-	-	Передвижной объект торговли (автолавки)	Смешанный ассортимент	да

4	ул. Шоссейная, д.3 187021, Ленинградская область, Тосненский район, Федоровское сельское поселение, д. Аннолово, у здания по адресу: Ленинградская область, Тосненский район, д. Аннолово, ул. Центральная, д. 32	6293,0	Кадастровы й квартал 47:26:01080 01	-	-	Повседневная торговля Лавки, лотки, палатки, передвижные объекты торговли, некапитальные павильоны.	Смешанный ассортимент	да
5	187021, Ленинградская область, Тосненский район, Федоровское сельское поселение, дер. Ладога, ул. Дачная, возле дома по адресу: Ленинградская область, Тосненский район, дер. Ладога, ул. Дачная, д.8	9,9	Кадастровы й квартал 47:26:01060 01	-	-	Передвижной объект торговли (автолавки)	Смешанный ассортимент	да

Схема расположения нестационарных объектов в Федоровском сельском поселении Тосненского района Ленинградской области

Лист 1

Приложение №
к постановлению главы
администрации Федоровского
сельского поселения Тосненского
района Ленинградской области
от "09" января 2017г. №1.



09.01.2017г.

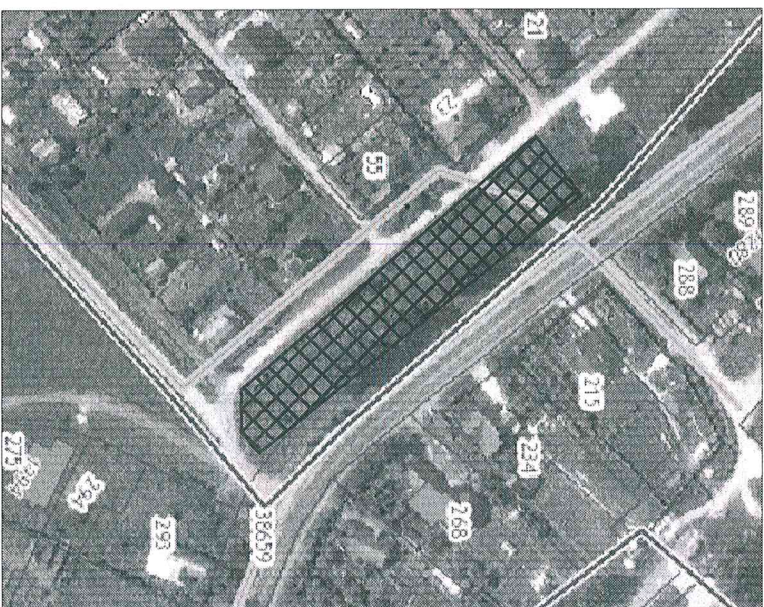
Схема допустимого расположения нестационарных объектов в Федоровском сельском поселении Тосненского района Ленинградской области



М 1:1000

Приложение №
к постановлению главы
администрации Федоровского
сельского поселения Тосненского
района Ленинградской области
от "09" января 2017г. №1.

Выкопировка из публичной кадастровой карты



Категория земель- земли населенных пунктов.
Вид права - не разграничено.
Вид разрешенного использования - Ж1.
Площадь участка 3553,0 м.

Д. Глинка

Участок №1

Согласовано

Инв. № подл. Подп. и дата Взам. инв. №

Согласовано

Инв. № подл.	Подп. и дата	Взам. инв. №

Схема допустимого расположения нестационарных объектов в Федоровском сельском поселении Тосненского района Ленинградской области



М 1:1000

Приложение №
к постановлению главы
администрации Федоровского
сельского поселения Тосненского
района Ленинградской области
от "09" января 2017г. №1.

Выкопировка из публичной кадастровой карты



Категория земель- земли населенных пунктов.
Вид права - не разграничено.
Вид разрешенного использования - Д1.
Площадь участка 3380,0 м.

Д. Глинка

Участок №2

Схема допустимого расположения нестационарных объектов в Федоровском сельском поселении Тосненского района Ленинградской области

Приложение №
к постановлению главы
администрации Федоровского
сельского поселения Тосненского
района Ленинградской области
от "09" января 2017г. №1.

Выкопировка из публичной кадастровой карты



Категория земель - земли населенных пунктов.
Вид права - не разграничено.
Вид разрешенного использования - Д-1.
Площадь участка 280,0 м. кв.

М 1:500



Согласовано			

Инв. № подл.	Подп. и дата	Взам. инв. №

Д. Федоровское
Участок №1
(ТОЛЬКО ДЛЯ АВТОЛАВОК)

Согласовано

Инв. № подл. Подп. и дата Взам. инв. №

Схема допустимого расположения нестационарных объектов в Федоровском сельском поселении Тосненского района Ленинградской области



М 1:1000

Лист 5

Приложение №
к постановлению главы
администрации Федоровского
сельского поселения Тосненского
района Ленинградской области
от "09" января 2017г. №1.

Выкопировка из публичной кадастровой карты



Категория земель - земли населенных пунктов.
Вид права - не разграничено.
Вид разрешенного использования - П-2.
Площадь участка 6293,0 м.

Д. Аннолово

Участок №1

09.01.2017г.

Формат А3

Схема допустимого расположения нестационарных объектов в Федоровском сельском поселении Тосненского района Ленинградской области

Приложение №
к постановлению главы
администрации Федоровского
сельского поселения Тосненского
района Ленинградской области
от "09" января 2017г. №1.

Выкопировка из публичной кадастровой карты



М 1:500



Категория земель- земли населенных пунктов.
Вид права - не ограничено.
Вид разрешенного использования - Ж-2.
Площадь участка 9,9 м.

Д. Ладога

Участок №1

Согласовано

Инв. № подл.	Подп. и дата	Взам. инв. №				