

**Федоровское сельское поселение  
Тосненский район Ленинградской области  
Администрация**

**Постановление**

10.08.2017 № 214

О внесении дополнений в схему размещения нестационарных торговых объектов на территории Федоровского сельского поселения Тосненского района Ленинградской области.

В целях упорядочения размещения нестационарных торговых объектов на территории Федоровского сельского поселения Тосненского района Ленинградской области, в соответствии с Федеральным законом РФ 28 декабря 2009 года № 381-ФЗ «Об основах государственного регулирования торговой деятельности в Российской Федерации», Федеральным законом РФ от 06.10.2003г. № 131-ФЗ «Об общих принципах организации местного самоуправления в Российской Федерации», постановлением Правительства Российской Федерации от 29 сентября 2010 года № 772 «Об утверждении правил включения нестационарных торговых объектов, расположенных на земельных участках, в зданиях, строениях и сооружениях, находящихся в государственной и муниципальной собственности, в схему размещения нестационарных торговых объектов», приказом комитета по развитию малого, среднего бизнеса и потребительского рынка Ленинградской области от 18.08.2016 № 22, «О порядке разработки и утверждения схем размещения нестационарных торговых объектов на территории муниципальных образований Ленинградской области»

**ПОСТАНОВЛЯЮ:**

1. Внести изменения в Приложение 1 и Приложение 2 к постановлению администрации Федоровского сельского поселения Тосненского района Ленинградской области от 09.01.2017 № 1 «Об утверждении схемы размещения нестационарных торговых объектов на территории Федоровского сельского поселения Тосненского района Ленинградской области» дополнив следующими участками:

№	Адрес участка	Назначение	Площадь участка
---	---------------	------------	-----------------

1	Д. Ладога, у дома 7 по ул. Дачная	павильон по продаже товаров смешанного ассортимента	1240,0
2	Д. Аннолово, у д. 10 по ул. Центральная.	павильон по продаже товаров смешанного ассортимента	68,0
3	Д. Аннолово, у д. 14 по ул. Центральная.	павильон по продаже товаров смешанного ассортимента	46,0
4	Федоровское г.п. у д. 9 по ул. Почтовая	павильон по продаже товаров смешанного ассортимента	42,5

2. Разместить изменённую Схему размещения нестационарных торговых объектов, расположенных на земельных участках, в зданиях, строениях и сооружениях, находящихся в государственной и муниципальной собственности на территории Федоровского сельского поселения Тосненского района Ленинградской области на официальном сайте администрации Федоровского сельского поселения [www.fedorovskoe-mo.ru](http://www.fedorovskoe-mo.ru) и направить в комитет по развитию малого, среднего бизнеса и потребительского рынка для размещения на официальном портале Правительства Ленинградской области [www.lenobl.ru](http://www.lenobl.ru) /Бизнес/ Потребительский рынок.

3. Настоящее постановление вступает в силу с момента подписания и опубликования (обнародования) в порядке, установленном Уставом Федоровского сельского поселения Тосненского района Ленинградской области.

4. Контроль за исполнением настоящего постановления оставляю за собой.

И.О. главы администрации



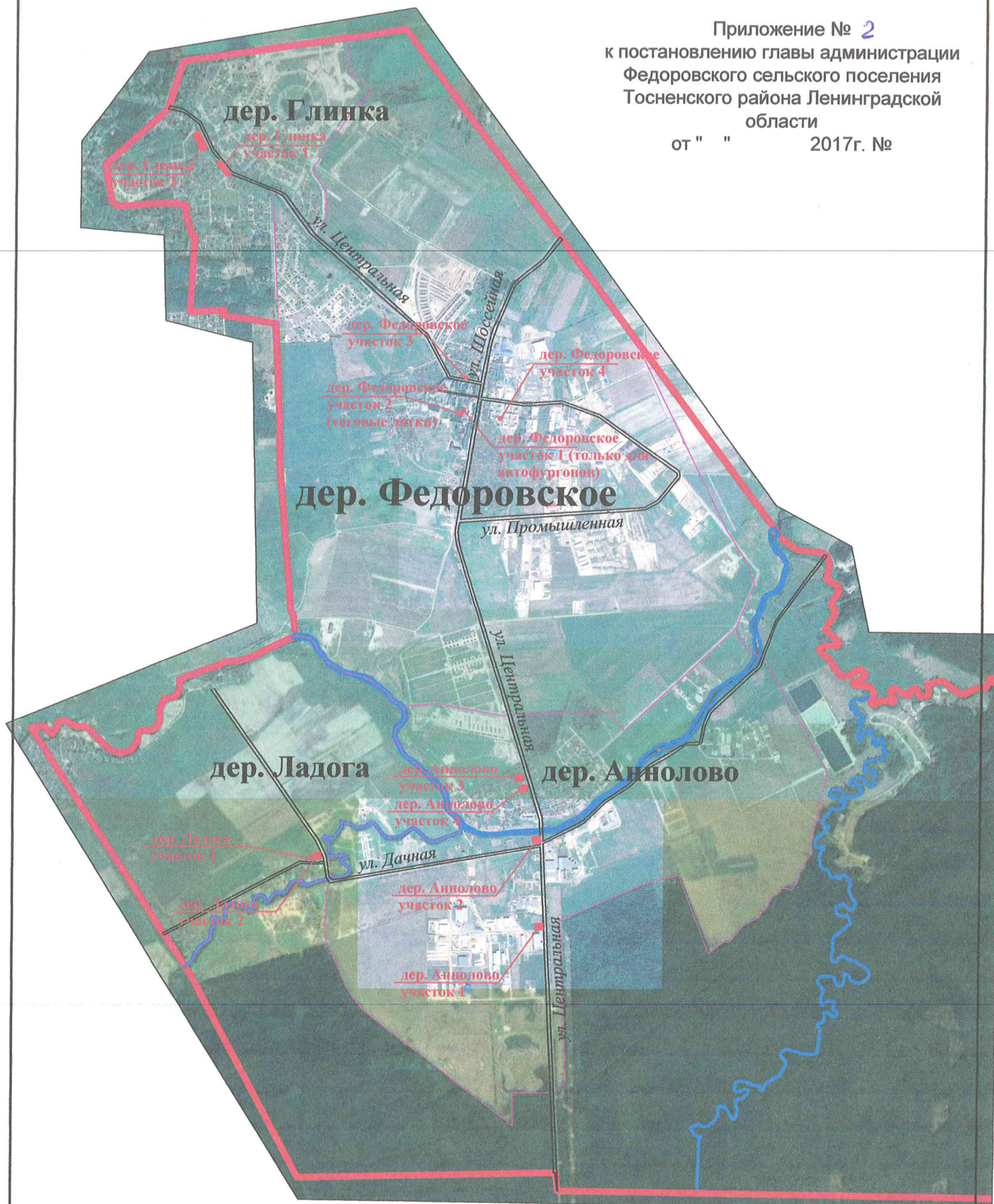
А.С. Маслов

Инв. № подл.	Подп. и дата	Взам. инв. №			

Схема расположения нестационарных объектов в Федоровском сельском поселении Тосненского района Ленинградской области

Лист 1

Приложение № 2  
к постановлению главы администрации  
Федоровского сельского поселения  
Тосненского района Ленинградской  
области  
от " " 2017г. №



07.08.2017г.

Схема допустимого расположения нестационарных объектов в Федоровском сельском поселении Тосненского района Ленинградской области



М 1:1000

Приложение №  
к постановлению главы  
администрации Федоровского  
сельского поселения Тосненского  
района Ленинградской области  
от " " " 2017г. №

Категория земель- земли населенных пунктов.  
Вид права - не ограничено.  
Вид разрешенного использования - Ж-2  
Площадь участка 46,0 м.

Д. АННОЛОВО

Участок №4

Схема допустимого расположения нестационарных объектов в Федоровском сельском поселении Тосненского района Ленинградской области



Приложение №  
к постановлению главы  
администрации Федоровского  
сельского поселения Тосненского  
района Ленинградской области  
от " " 2017г. №

Категория земель- земли населенных пунктов.  
Вид права - не разграничено.  
Вид разрешенного использования - Ж-2  
Площадь участка 68,0 м.

Д. Аннолово  
Участок №3

М 1:1000

Инд. № подл.	Подп. и дата	Взам. инд. №				
Согласовано						

Схема допустимого расположения нестационарных объектов в Федоровском сельском поселении Тосненского района Ленинградской области



Приложение №  
к постановлению главы  
администрации Федоровского  
сельского поселения Тосненского  
района Ленинградской области  
от " " 2017г. №

Категория земель- земли населенных пунктов.  
Вид права - не разграничено.  
Вид разрешенного использования - Ж-2  
Площадь участка 1240,0 м.

Д. Ладога

Участок №2

М 1:1000

Схема допустимого расположения нестационарных объектов в Федоровском сельском поселении Тосненского района Ленинградской области



М 1:1000

Выкопировка из публичной кадастровой карты



Категория земель- земли населенных пунктов.  
Вид права - не разграничено.  
Вид разрешенного использования - Ж1.

Площадь участка 3553,0 м.

Д. Глинка

Участок №1

Лист 2

Приложение №  
к постановлению главы  
администрации Федоровского  
сельского поселения Тосненского  
района Ленинградской области  
от "09" января 2017г. №1.

Инд. № подл.	Подп. и дата	Взам. инд. №				

Составлено

Схема допустимого расположения нестационарных объектов в Федоровском сельском поселении Тосненского района Ленинградской области

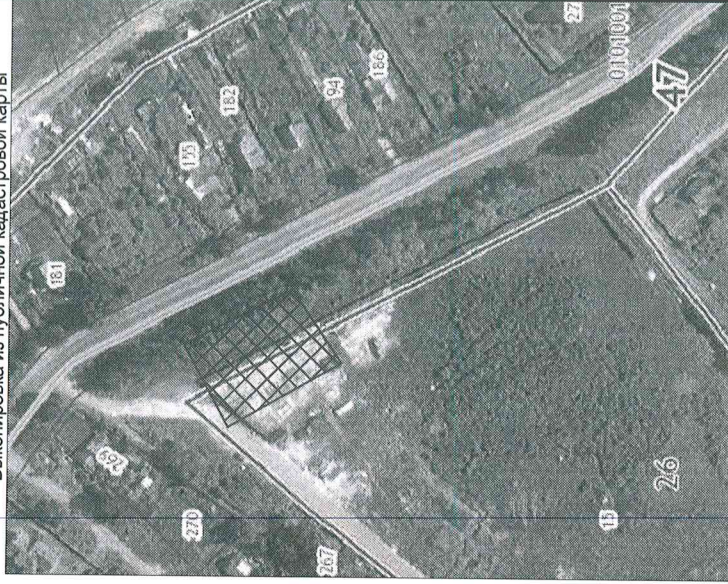


М 1:1000

Лист 3

Приложение №  
к постановлению главы  
администрации Федоровского  
сельского поселения Тосненского  
района Ленинградской области  
от "09" января 2017г. №1.

Выкопировка из публичной кадастровой карты



Категория земель- земли населенных пунктов.  
Вид права - не разграничено.  
Вид разрешенного использования - Д1.

Площадь участка 3380,0 м.

Д. Глинка

Участок №2

Инд. № подл.	Подп. и дата	Взам. инд. №	Создано



Схема допустимого расположения нестационарных объектов в Федоровском сельском поселении Тосненского района Ленинградской области



М 1:500

Выкопировка из публичной кадастровой карты



Категория земель- земли населенных пунктов.  
 Вид права - не разграничено.  
 Вид разрешенного использования - Д-1.

Площадь участка 280,0 м.кв.

Д. Федоровское

Участок №1

(только для автолавок)

Схема допустимого расположения нестационарных объектов в Федоровском сельском поселении Тосненского района Ленинградской области



М 1:1000

Лист 5

Приложение №  
к постановлению главы  
администрации Федоровского  
сельского поселения Тосненского  
района Ленинградской области  
от "09" января 2017г. №1.

Выкопировка из публичной кадастровой карты



Категория земель- земли населенных пунктов.  
Вид права - не разграничено.  
Вид разрешенного использования - П-2.

Площадь участка 6293,0 м.

Д. АННОЛОВО

Участок №1

Составлено

Взам. инд. №

Лист. в дата

Инд. № подл.

Схема допустимого расположения нестационарных объектов в Федоровском сельском поселении Тосненского района Ленинградской области



М 1:1000

Приложение №  
к постановлению главы  
администрации Федоровского  
сельского поселения Тосненского  
района Ленинградской области  
от " " мая 2017г. №

Категория земель - земли населенных пунктов.  
Вид права - не ограничено.  
Вид разрешенного использования - Д-1.  
Площадь участка 1865,0 м.

Д. Федоровское  
Участок №2

Инт. № подл.	Подп. и дата	Взам. инт. №					
Согласовано							

Схема допустимого расположения нестационарных объектов в Федоровском сельском поселении Тосненского района Ленинградской области



М 1:1000

Приложение №  
к постановлению главы  
администрации Федоровского  
сельского поселения Тосненского  
района Ленинградской области  
от " " мая 2017г. №

Категория земель- земли населенных пунктов.  
Вид права - не разграничено.  
Вид разрешенного использования - Ж-2  
Площадь участка 385,0 м.

Д. Федоровское

Участок №3



	2	3	4	5	6	7	8	9
1	187021, Ленинградская область, Тосненский район, Федоровское сельское поселение, д. Глинка, вдоль ул. Центральная, у дома по адресу: Ленинградская область, Тосненский район, массив "Глинки", снт "Глинки-1 и Глинки-2", уч.61-1.	3553,0	Кадастровы й квартал 47:26:01010 02	-	-	Повседневная торговля Лавки, лотки, палатки, передвижные объекты торговли, некапитальные павильоны.	Смешанный ассортимент	9 да
2	187021, часть земельного участка по адресу: Ленинградская область, Тосненский район, дер. Глинка. вдоль ул. Центральная	3380,0	Кадастровы й номер 47:26:01010 04:15	-	-	Повседневная торговля Лавки, лотки, палатки, передвижные объекты торговли, некапитальные павильоны.	Смешанный ассортимент	да
3	187021, Ленинградская область, Тосненский район, Федоровское сельское	280,0	Кадастровы й квартал 47:26:01020 01	-	-	Передвижной объект торговли (автолавки)	Смешанный ассортимент	да

	<p>поселение, д. Федоровское, у дома по адресу: Ленинградская область, Тосненский район, дер. Федоровское, ул. Шоссейная, д.3</p>						
4	<p>187021, Ленинградская область, Тосненский район, Федоровское сельское поселение, д. Аннолово, у здания по адресу: Ленинградская область, Тосненский район, д. Аннолово, ул. Центральная, д. 32</p>	6293,0	-	-	<p>Кадастровый квартал 47:26:01080 01</p>	<p>Повседневная торговля Лавки, лотки, палатки, передвижные объекты торговли, некапитальные павильоны.</p>	<p>Смешанный ассортимент</p> <p>да</p>
5	<p>187021, Ленинградская область, Тосненский район, Федоровское сельское поселение, дер. Ладога, ул. Дачная, возле дома по адресу: Ленинградская</p>	9,9	-	-	<p>Кадастровый квартал 47:26:01060 01</p>	<p>Передвижной объект торговли (автолавки)</p>	<p>Смешанный ассортимент</p> <p>да</p>

	<p>область, Тосненский район, дер. Ладога, ул. Дачная, д.8</p>									
6	<p>187021, Ленинградская область, Тосненский район, Федоровское сельское поселение, дер. Федоровское, возле дома по адресу: Ленинградская область, Тосненский район, Федоровское, ул. Шоссейная, д.7</p>	1865,0	Кадастровый квартал 47:26:01020 01	-	-	<p>Повседневная торговля Лавки, лотки, палатки, передвижные объекты торговли, некапитальные павильоны.</p>	Смешанный ассортимент	нет		
7	<p>187021, Ленинградская область, Тосненский район, Федоровское сельское поселение, дер. Федоровское, возле дома по адресу: Ленинградская область, Тосненский район,</p>	385,0	Кадастровый квартал 47:26:01020 01	-	-	<p>Повседневная торговля. некапитальные павильоны.</p>	Смешанный ассортимент	да		



8	Федоровское, ул. Центральная, д.9 Ленинградская область, Тосненский район, Федоровское сельское поселение, дер. Ладога, возле дома по адресу: Ленинградская область, Тосненский район, д. Ладога, ул. Дачная, д.7	1240,0	Кадастровый квартал 47:26:01060 01	-	-	Повседневная торговля. некапитальные павильоны.	Смешанный ассортимент	да
9	187021, Ленинградская область, Тосненский район, Федоровское сельское поселение, дер. Аннолово, возле дома по адресу: Ленинградская область, Тосненский район, д. Аннолово, ул. Центральная, д.10	68,0	Кадастровый квартал 47:26:01040 02	-	-	Повседневная торговля. некапитальные павильоны.	Смешанный ассортимент	да
10	187021, Ленинградская	46,0	Кадастровый квартал	-	-	Повседневная торговля.	Смешанный ассортимент	да

11	<p>область, Тосненский район, Федоровское сельское поселение, дер. Аннолово, возле дома по адресу: Ленинградская область, Тосненский район, д. Аннолово, ул. Центральная, д.14</p>	105,0	47:26:01040 02			некапитальные павильоны.		
	<p>187021, Ленинградская область, Тосненский район, Федоровское сельское поселение, Федоровское г.п., возле дома по адресу: Ленинградская область, Тосненский район, д. Федоровское, ул. Почтовая, д.9</p>	105,0	Кадастры й квартал 47:26:01020 02	-	-	Повседневная торговля. некапитальные павильоны.	Смешанный ассортимент	да