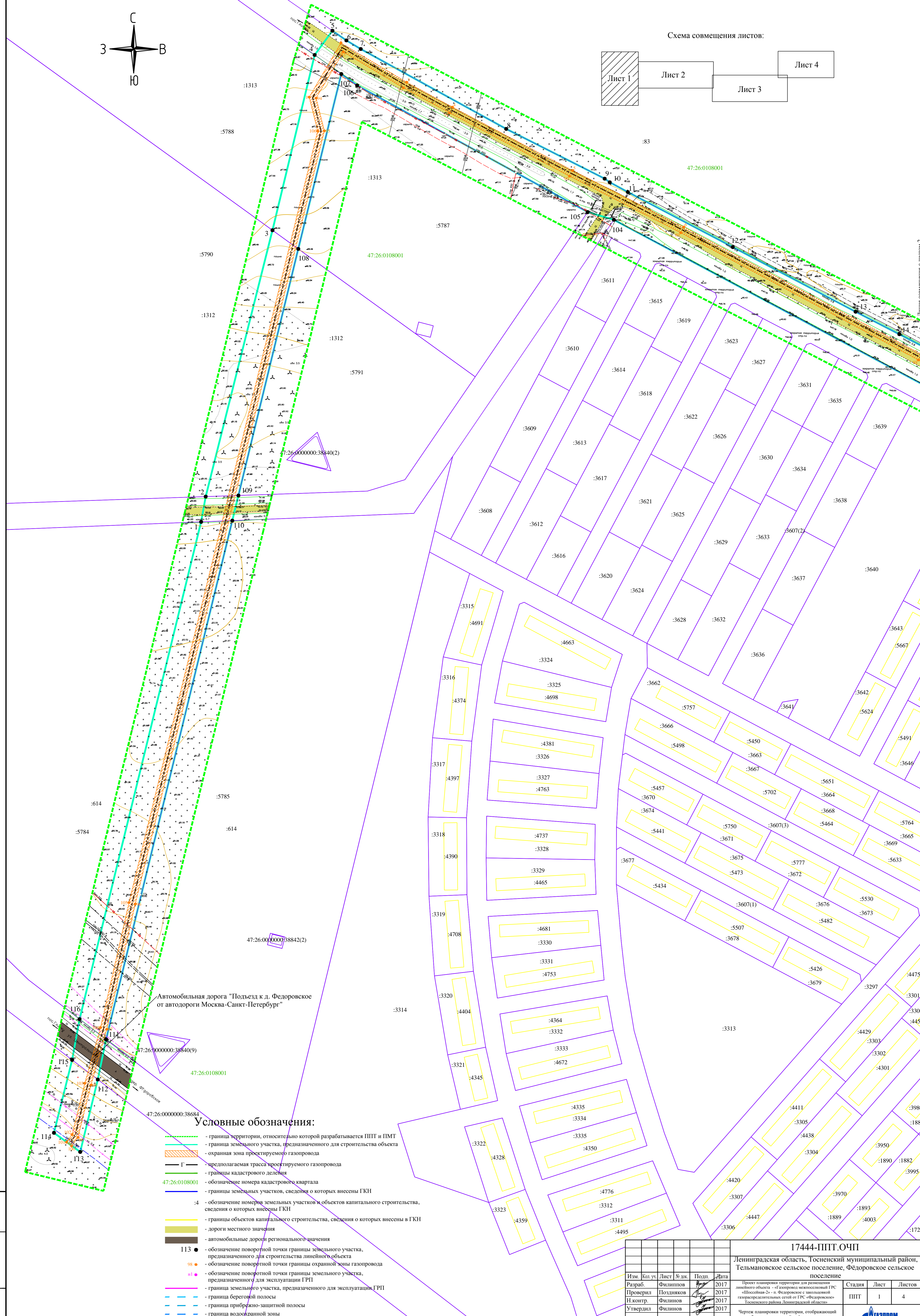
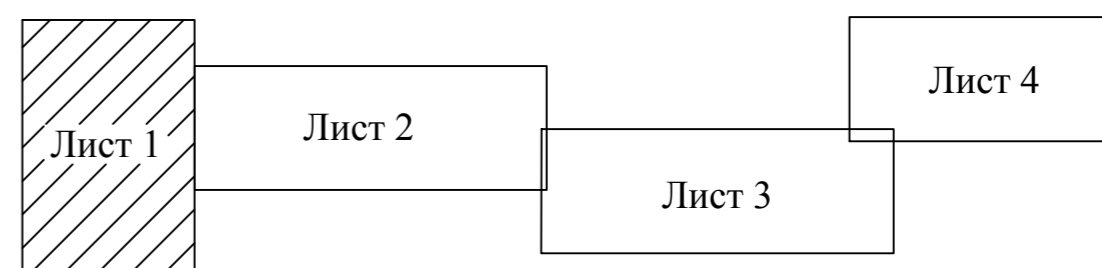


Схема совмещения листов:



Автомобильная дорога "Подъезд к д. Федоровское от автодороги Москва-Санкт-Петербург"

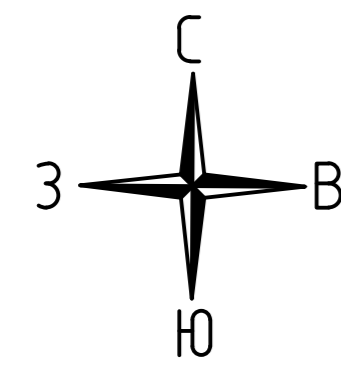
Условные обозначения:

- граница территории, относительно которой разрабатывается ППТ и ПМТ
- граница земельного участка, предназначенного для строительства объекта
- охранный зона проектируемого газопровода
- предполагаемая трасса проектируемого газопровода
- границы кадастрового деления
- обозначение номера кадастрового квартала
- границы земельных участков, сведения о которых внесены в ГКН
- обозначение номеров земельных участков и объектов капитального строительства, сведения о которых внесены в ГКН
- границы объектов капитального строительства, сведения о которых внесены в ГКН
- дороги местного значения
- автомобильные дороги регионального значения
- 113 - обозначение поворотной точки границы земельного участка, предназначенного для строительства линейного объекта
- 98 - обозначение поворотной точки границы охранной зоны газопровода
- 111 - обозначение поворотной точки границы земельного участка, предназначенного для эксплуатации ГРП
- граница земельного участка, предназначенного для эксплуатации ГРП
- граница береговой полосы
- граница прибрежно-защитной полосы
- граница водоохранной зоны

17444-ППТ.ОЧП									
Ленинградская область, Госненский муниципальный район, Тельмановское сельское поселение, Федоровское сельское поселение									
Изм.	Кол.уч.	Лист	№ док.	Подп.	Дата	Проект планировки территории для размещения линейного объекта - «Газопровод межселенский ГРС «Шосейный-2» - в Федоровском с/законном газораспределительных сетей от ГРС «Федоровское» Тосненского района Ленинградской области»	Стадия	Лист	Листов
Разраб.	Филипов	1	2017	Филипов	2017		ППТ	1	4
Проверил	Поздняков	1	2017	Филипов	2017				
Н.контр.	Филипов	1	2017	Филипов	2017				
Утвердил	Филипов	1	2017	Филипов	2017	Чертеж планировки территории, отображающий объекты инженерной инфраструктуры			
							М 1:1000		

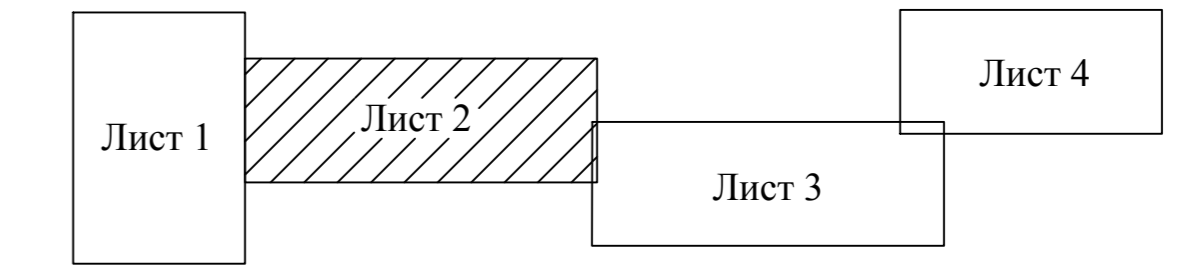
Изм. N подл. Подпись и дата. Взам. инв. N

Лист совмещения с листом 2



Автомобильная дорога "Павловск-Косые Мосты"

Схема совмещения листов:



Обозначение характерных точек границы	Площадь земельного участка ГРП 60 м^2		
	Координаты, м		
1	2	3	
4	6606915.65	3227096.14	
1	6606925.17	3227103.45	
2	6606922.12	3227107.41	
3	6606912.6	3227100.11	
4	6606915.65	3227096.14	

Условные обозначения:

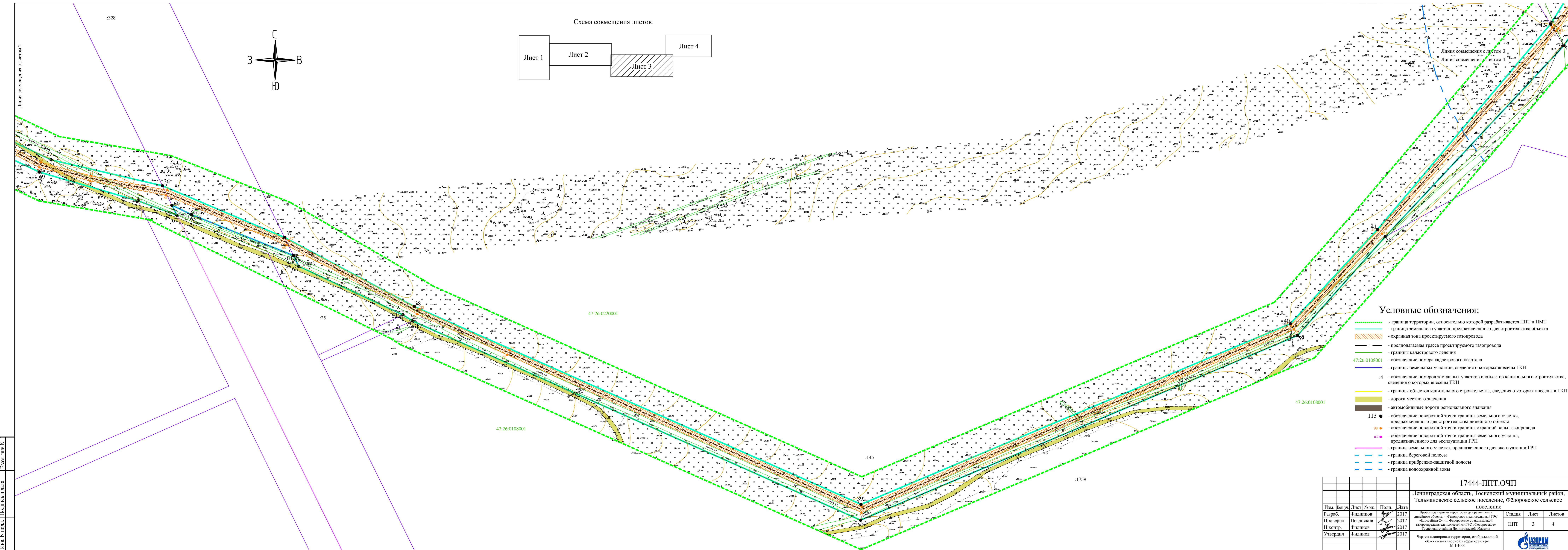
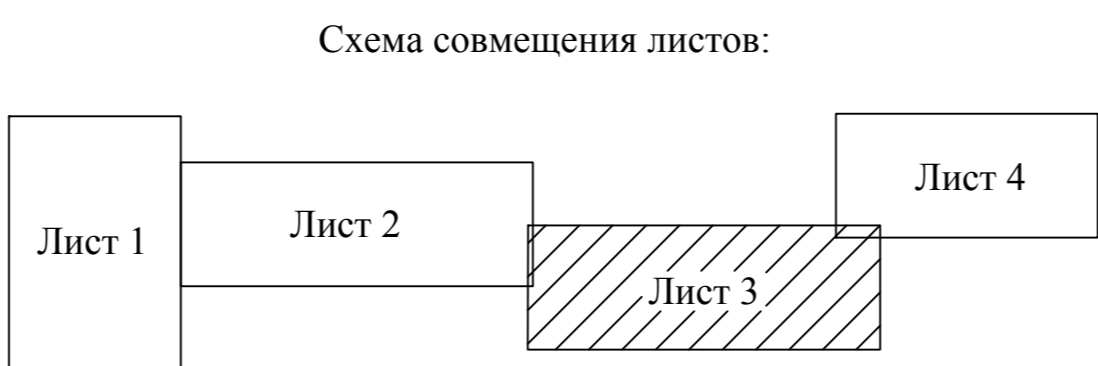
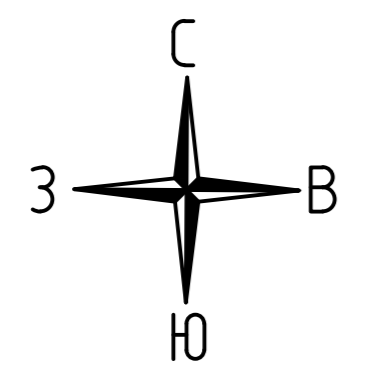
- граница территории, относительно которой разрабатывается ППТ и ПМТ
- граница земельного участка, предназначенного для строительства объекта
- охранный зона проектируемого газопровода
- предполагаемая трасса проектируемого газопровода
- границы кадастрового деления
- 47:26:0108001 - обозначение номера кадастрового квартала
- границы земельных участков, сведения о которых внесены в ГКН
- 4 - обозначение номеров земельных участков и объектов капитального строительства, сведения о которых внесены в ГКН
- границы объектов капитального строительства, сведения о которых внесены в ГКН
- дороги местного значения
- автомобильные дороги регионального значения
- 113 ● - обозначение поворотной точки границы земельного участка, предназначенного для строительства линейного объекта
- 98 ● - обозначение поворотной точки границы охранной зоны газопровода
- 11 ● - обозначение поворотной точки границы земельного участка, предназначенного для эксплуатации ГРП
- граница земельного участка, предназначенного для эксплуатации ГРП
- граница береговой полосы
- граница прибрежно-защитной полосы
- граница водоохранной зоны

17444-ППТ.ОЧП					
Ленинградская область, Тосненский муниципальный район, Тельмановское сельское поселение, Федоровское сельское поселение					
Изм.	Кал. ук.	Лист	Уч. зак.	Подп.	Дата
Разраб.	Филипов	Лист 2	2017		
Проверил	Поздняков	Лист 3	2017		
Н.контр.	Филипов	Лист 4	2017		
Утвердил	Филипов	Лист 1	2017		

Чертеж планировки территории, отобразивший объекты инженерной инфраструктуры М 1:1000		
Стадия	Лист	Листов
ППТ	2	4

Лист N подл. | Подпись и дата | Взам. инв. N

Линия совмещения с листом 3
Линия совмещения с листом 2



Условные обозначения:

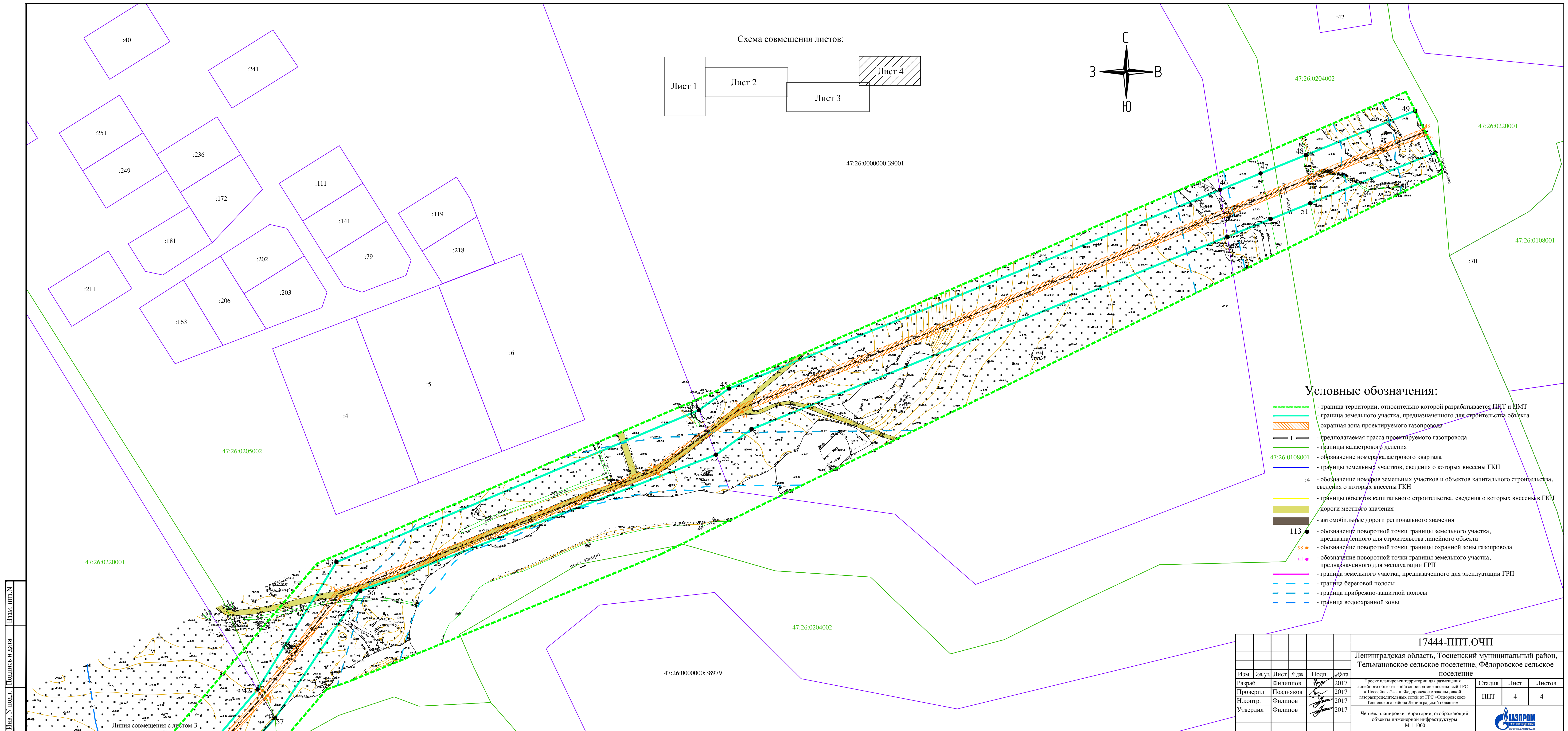
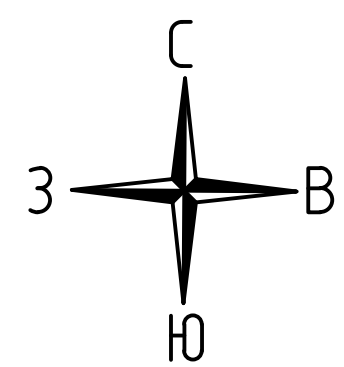
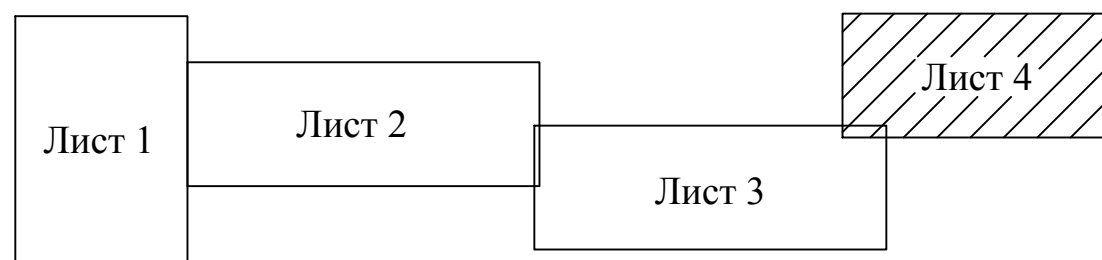
- граница территории, относительно которой разрабатывается ППТ и ПМТ
- граница земельного участка, предназначенного для строительства объекта
- охранный зона проектируемого газопровода
- предполагаемая трасса проектируемого газопровода
- границы кадастрового деления
- обозначение номера кадастрового квартала
- границы земельных участков, сведения о которых внесены ГКН
- обозначение номеров земельных участков и объектов капитального строительства, сведения о которых внесены ГКН
- границы объектов капитального строительства, сведения о которых внесены в ГКН
- дороги местного значения
- автомобильные дороги регионального значения
- обозначение поворотной точки границы земельного участка, предназначенного для строительства линейного объекта
- обозначение поворотной точки границы охранной зоны газопровода
- обозначение поворотной точки границы земельного участка, предназначенного для эксплуатации ГРП
- граница земельного участка, предназначенного для эксплуатации ГРП
- граница береговой полосы
- граница прибрежно-защитной полосы
- граница водоохранной зоны

17444-ППТ.ОЧП												
Ленинградская область, Тосненский муниципальный район, Тельмановское сельское поселение, Федоровское сельское поселение												
Изм.	Кал. уч.	Лист	Ч. зак.	Подп.	Дата							
Разраб.	Филинов				2017	Проект планировки территории для размещения линейного объекта - «Газопровод межпоселковый ГРС «ШоссеЛиния-2» в Федоровском с/поселении газораспределительных сетей от ГРС «Федоровское» Тосненского района Ленинградской области»						
Проверил	Поздняков				2017							
Н.контр.	Филинов				2017							
Утвердил	Филинов				2017							
Чертеж планировки территории, отображающий объекты инженерной инфраструктуры М 1:1000						<table border="1"> <tr> <td>Стадия</td> <td>Лист</td> <td>Листов</td> </tr> <tr> <td>ППТ</td> <td>3</td> <td>4</td> </tr> </table>	Стадия	Лист	Листов	ППТ	3	4
Стадия	Лист	Листов										
ППТ	3	4										



Лист N подл. | Подпись и дата | Взам. инв. N

Схема совмещения листов:



Условные обозначения:

- - - - граница территории, относительно которой разрабатывается ПНТ и ДМТ
- - - - граница земельного участка, предназначенного для строительства объекта
- охранная зона проектируемого газопровода
- Г — предполагаемая трасса проектируемого газопровода
- - границы кадастрового деления
- 47:26:0108001 - обозначение номера кадастрового квартала
- - границы земельных участков, сведения о которых внесены в ГКН
- :4 - обозначение номеров земельных участков и объектов капитального строительства, сведения о которых внесены в ГКН
- - границы объектов капитального строительства, сведения о которых внесены в ГКН
- - дороги местного значения
- - автомобильные дороги регионального значения
- 113 - обозначение поворотной точки границы земельного участка, предназначенного для строительства линейного объекта
- 98 - обозначение поворотной точки границы охранной зоны газопровода
- 11 - обозначение поворотной точки границы земельного участка, предназначенного для эксплуатации ГРП
- - граница земельного участка, предназначенного для эксплуатации ГРП
- - - - граница береговой полосы
- - - - граница прибрежно-защитной полосы
- - - - граница водоохранной зоны

Инв. N подл. Подпись и дата. Взам. инв. N

Линия совмещения с листом 3

						17444-ППТ.ОЧП			
						Ленинградская область, Тосненский муниципальный район, Тельмановское сельское поселение, Фёдоровское сельское поселение			
Изм.	Кол. уч.	Лист	№ док.	Подп.	Дата	Проект планировки территории для размещения линейного объекта - Г газопровод межпоселковый ГРС «Шоссе/Линия-2» в Фёдоровском с/поселении газораспределительных сетей от ГРС «Фёдоровское» Тосненского района Ленинградской области	Стадия	Лист	Листов
Разраб.	Филиппов				2017		ППТ	4	4
Проверил	Поздняков				2017				
И.контр.	Филинов				2017				
Утвердил	Филинов				2017	Чертеж планировки территории, отображающий объекты инженерной инфраструктуры М 1:1000			

