

Автомобильная дорога "Подъезд к д. Федоровское от автодороги Москва-Санкт-Петербург"

Условные обозначения:

- граница территории, относительно которой разрабатывается ППТ и ПМТ
- границы кадастрового деления
- 47:26:0108001 - обозначение номера кадастрового квартала
- границы земельных участков, сведения о которых внесены в ГКН
- обозначение номеров земельных участков и объектов капитального строительства, сведения о которых внесены в ГКН
- границы объектов капитального строительства, сведения о которых внесены в ГКН
- дороги местного значения
- автомобильные дороги регионального значения
- граница береговой полосы
- граница прибрежно-защитной полосы
- граница водоохранной зоны

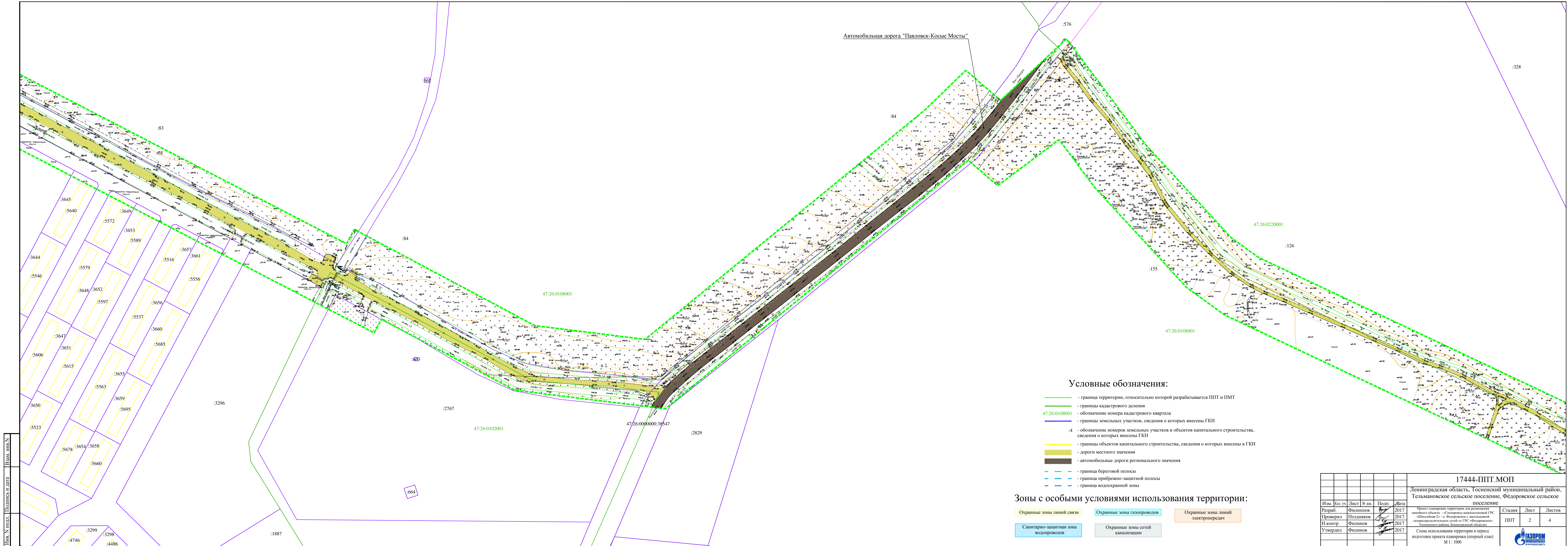
Зоны с особыми условиями использования территории:

- Охранные зоны линий связи
- Охранные зоны газопроводов
- Охранные зоны линий электропередач
- Санитарно-защитная зона водопроводов
- Охранные зоны сетей канализации

					17444-ППТ.МОП		
					Ленинградская область, Тосненский муниципальный район, Тельмановское сельское поселение, Федоровское сельское поселение		
Изм.	Кол.уч.	Лист	№ док.	Подп.	Дата	Проект планировки территории для размещения линейного объекта - «Газопровод межквартальной ГРС «Шоссе-2» - в Федоровском с/законной газораспределительных сетей от ГРС «Федоровское» Тосненского района Ленинградской области»	
Разраб.		Филипов			2017	Стадия	Лист
Проверил		Поздняков			2017	ППТ	1
Н.контр.		Филинов			2017		4
Утвердил		Филинов			2017	Схема использования территории в период подготовки проекта планировки (опорный план)	
					М 1 : 1000		



Лист № подл. Подпись и дата. Взам. инв. №



Автомобильная дорога "Павловск-Косые Мосты"

Условные обозначения:

- - - - граница территории, относительно которой разрабатывается ППТ и ПМТ
- - граница кадастрового деления
- 47:26:0108001 - обозначение номера кадастрового квартала
- - границы земельных участков, сведения о которых внесены в ГКН
- 4 - обозначение номеров земельных участков и объектов капитального строительства, сведения о которых внесены в ГКН
- - границы объектов капитального строительства, сведения о которых внесены в ГКН
- - дороги местного значения
- - автомобильные дороги регионального значения
- - - - граница береговой полосы
- - - - граница прибрежно-защитной полосы
- - - - граница водоохранной зоны

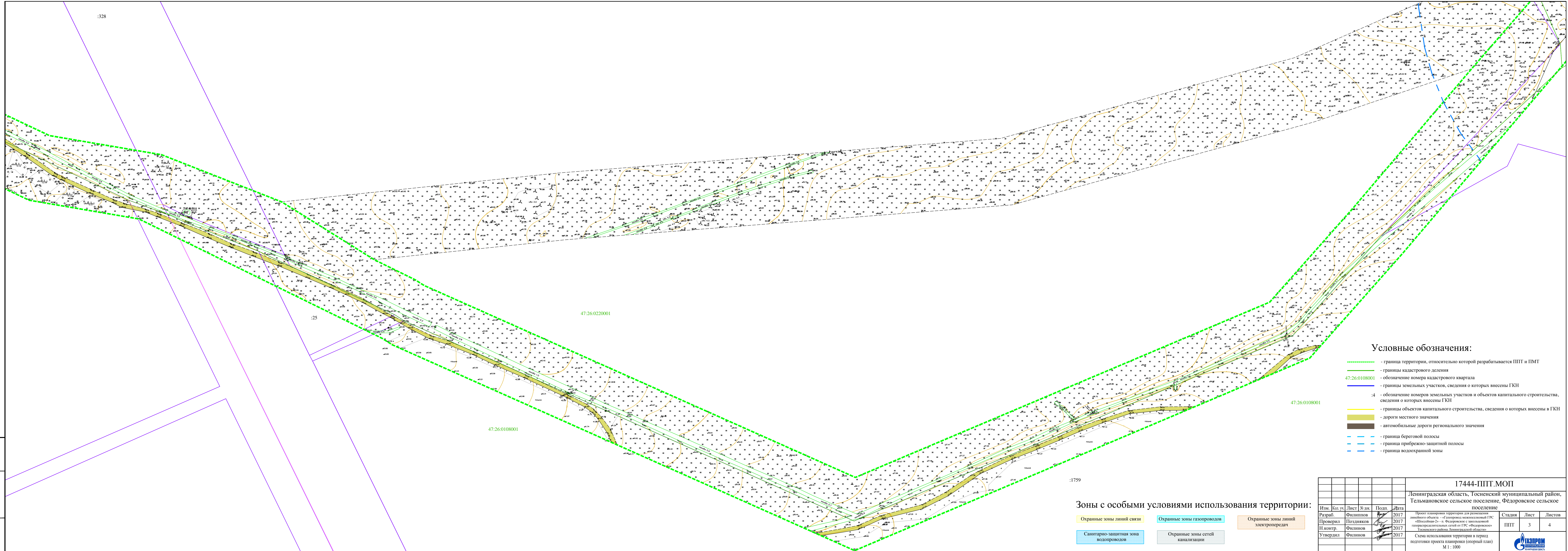
Зоны с особыми условиями использования территории:

- Охранные зоны линий связи
- Охранные зоны газопроводов
- Охранные зоны линий электропередач
- Санитарно-защитная зона водопроводов
- Охранные зоны сетей канализации

						17444-ППТ.МОП		
						Ленинградская область, Тосненский муниципальный район, Тельмановское сельское поселение, Федоровское сельское поселение		
Изм.	Кал. у.	Лист	У. в. к.	Подп.	Дата	Стадия	Лист	Листов
Разраб.	Филинов				2017	Проект планировки территории для размещения линейного объекта - «Газопровод межпоселковой ГРС «Шелестовка-2» и Федоровское с замкнутой газораспределительных сетей от ГРС «Федоровское» Тосненского района Ленинградской области»	ППТ	2
Проверил	Поздняков				2017			
Н. контр.	Филинов				2017			
Утвердил	Филинов				2017			
						Схема использования территории в период подготовки проекта планировки (опорный план) М 1 : 1000		



Лист № подл. | Подпись и дата | Взам. инв. №



Условные обозначения:

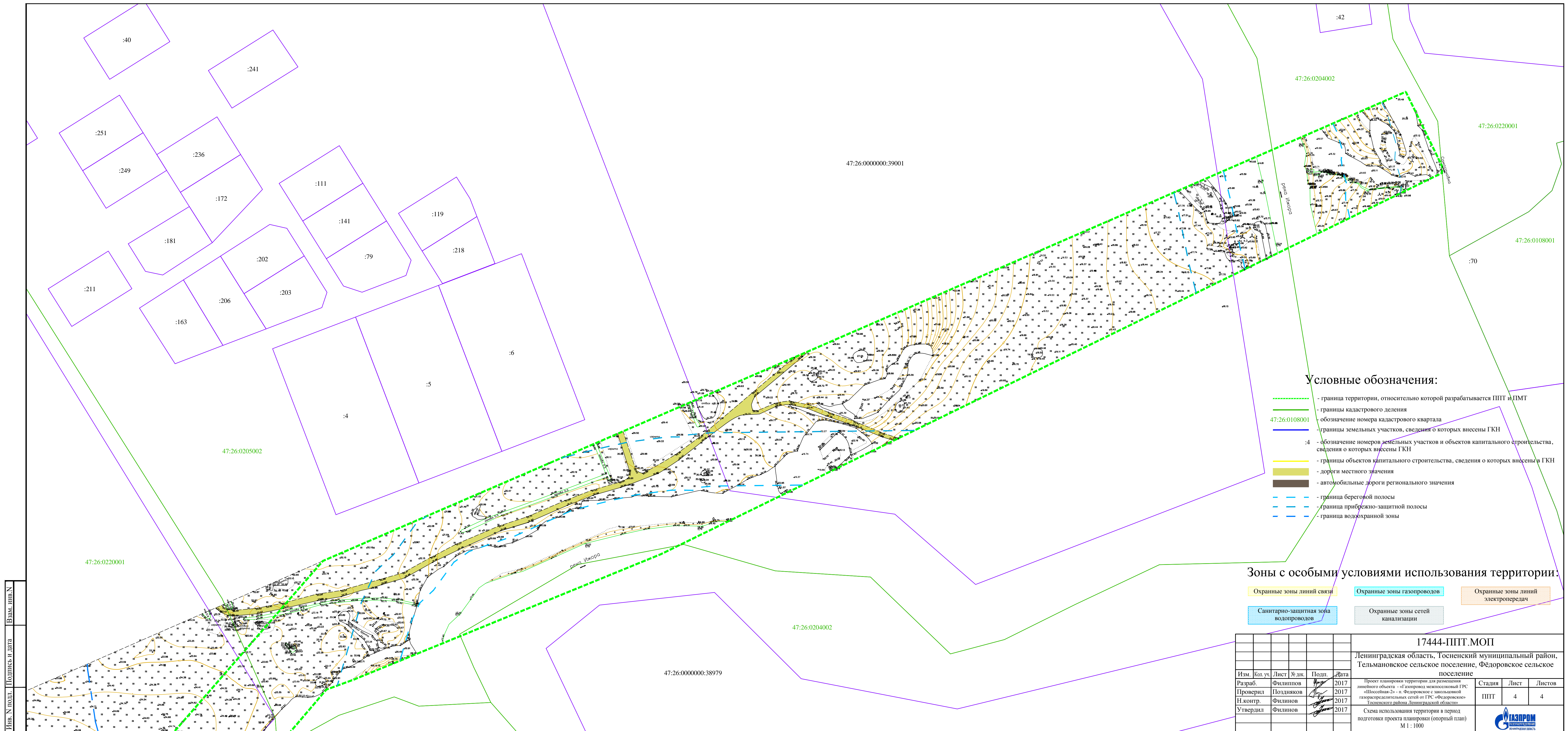
- - - - - граница территории, относительно которой разрабатывается ППТ и ПМТ
- — — — — границы кадастрового деления
- 47:26:0108001 обозначение номера кадастрового квартала
- — — — — границы земельных участков, сведения о которых внесены в ГКН
- :4 обозначение номеров земельных участков и объектов капитального строительства, сведения о которых внесены в ГКН
- — — — — границы объектов капитального строительства, сведения о которых внесены в ГКН
- — — — — дороги местного значения
- — — — — автомобильные дороги регионального значения
- - - - - граница береговой полосы
- - - - - граница прибрежно-защитной полосы
- - - - - граница водоохранной зоны

Зоны с особыми условиями использования территории:

- Охранные зоны линий связи
- Охранные зоны газопроводов
- Охранные зоны линий электропередач
- Санитарно-защитная зона водопроводов
- Охранные зоны сетей канализации

						17444-ППТ.МОП			
						Ленинградская область, Тосненский муниципальный район, Тельмановское сельское поселение, Федоровское сельское поселение			
Изм.	Кол. ур.	Лист	№ док.	Подп.	Дата	Изм.	Лист	Листов	
Разраб.	Филинов				2017	Проект планировки территории для размещения линейного объекта - «Газопровод межселенский ГРС «ШоссеЛиния-2»-и Федоровское с замкнутой газораспределительных сетей от ГРС «Федоровское» Тосненского района Ленинградской области»	Стадия	Лист	Листов
Проверил	Поздняков				2017		ППТ	3	4
Н.контр.	Филинов				2017				
Утвердил	Филинов				2017				
						Схема использования территории в период подготовки проекта планировки (опорный план) М 1 : 1000			





Условные обозначения:

- - граница территории, относительно которой разрабатывается ППТ и ПМТ
- - границы кадастрового деления
- 47:26:0108001 - обозначение номера кадастрового квартала
- - границы земельных участков, сведения о которых внесены в ГКН
- 4 - обозначение номеров земельных участков и объектов капитального строительства, сведения о которых внесены в ГКН
- - границы объектов капитального строительства, сведения о которых внесены в ГКН
- - дороги местного значения
- - автомобильные дороги регионального значения
- - граница береговой полосы
- - граница прибрежно-защитной полосы
- - граница водоохранной зоны

Зоны с особыми условиями использования территории:

- Охранные зоны линий связи
- Охранные зоны газопроводов
- Охранные зоны линий электропередач
- Санитарно-защитная зона водопроводов
- Охранные зоны сетей канализации

Изм. N подл. Подпись и дата. Взам. инв. N

						17444-ППТ.МОП		
						Ленинградская область, Тосненский муниципальный район, Тельмановское сельское поселение, Фёдоровское сельское поселение		
Изм.	Кол.уч.	Лист	№ док.	Подп.	Дата	Стадия	Лист	Листов
Разраб.	Филингов			<i>[Signature]</i>	2017	ППТ	4	4
Проверил	Поздняков			<i>[Signature]</i>	2017			
И.контр.	Филинов			<i>[Signature]</i>	2017			
Утвердил	Филинов			<i>[Signature]</i>	2017	Схема использования территории в период подготовки проекта планировки (опорный план) М 1 : 1000		

