

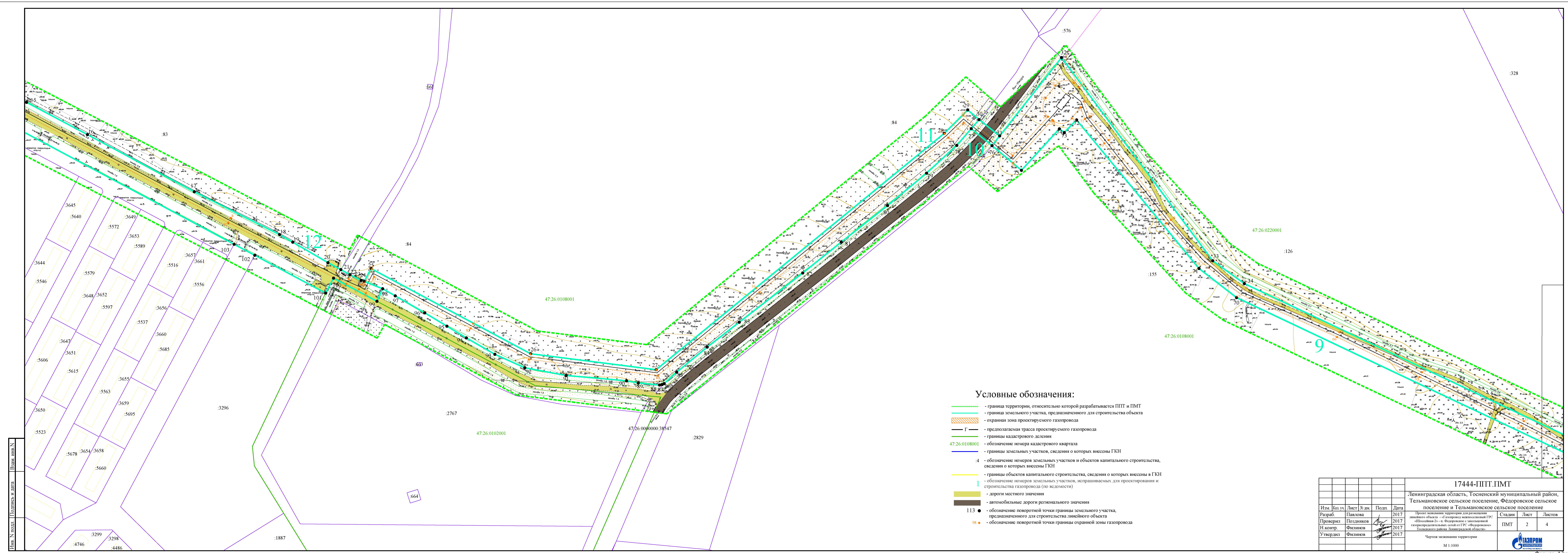


Условные обозначения:

- - - - - - граница территории, относительно которой разрабатывается ППТ и ПМТ
- — — — — - граница земельного участка, предназначенного для строительства объекта
- ▨ ▨ ▨ ▨ ▨ - охранный зона проектируемого газопровода
- — — — — - предполагаемая трасса проектируемого газопровода
- — — — — - границы кадастрового деления
- 47.26.0108001 - обозначение номера кадастрового квартала
- — — — — - границы земельных участков, сведения о которых внесены в ГКН
- 4 - обозначение номеров земельных участков и объектов капитального строительства, сведения о которых внесены в ГКН
- — — — — - границы объектов капитального строительства, сведения о которых внесены в ГКН
- — — — — - обозначение номеров земельных участков, испрашиваемых для проектирования и строительства газопровода (по ведомости)
- ▬ ▬ ▬ ▬ ▬ - дороги местного значения
- ▬ ▬ ▬ ▬ ▬ - автомобильные дороги регионального значения
- 113 ● - обозначение поворотной точки границы земельного участка, предназначенного для строительства линейного объекта
- 98 ● - обозначение поворотной точки границы охранной зоны газопровода

17444-ППТ.ПМТ				
Ленинградская область, Тосненский муниципальный район, Тельмановское сельское поселение, Фёдоровское сельское поселение и Тельмановское сельское поселение				
Изм.	Клз.уч.	Лист	№ док.	Подп.
Разраб.	Павлова	2017		
Проверил	Поздников	2017		
Н.контр.	Филинов	2017		
Утвердил	Филинов	2017		
Проект межевания территории для размещения линейного объекта - «Газопровод межпоселковый ГРС «Шоссейная-2» - и. Фёдоровское с замкнутой газораспределительных сетей от ГРС «Фёдоровское» Тосненского района Ленинградской области»				
		Стадия	Лист	Листов
		ПМТ	1	4
Чертеж межевания территории				
М 1:1000				



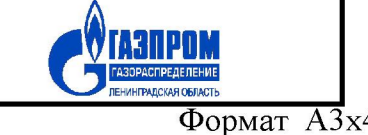


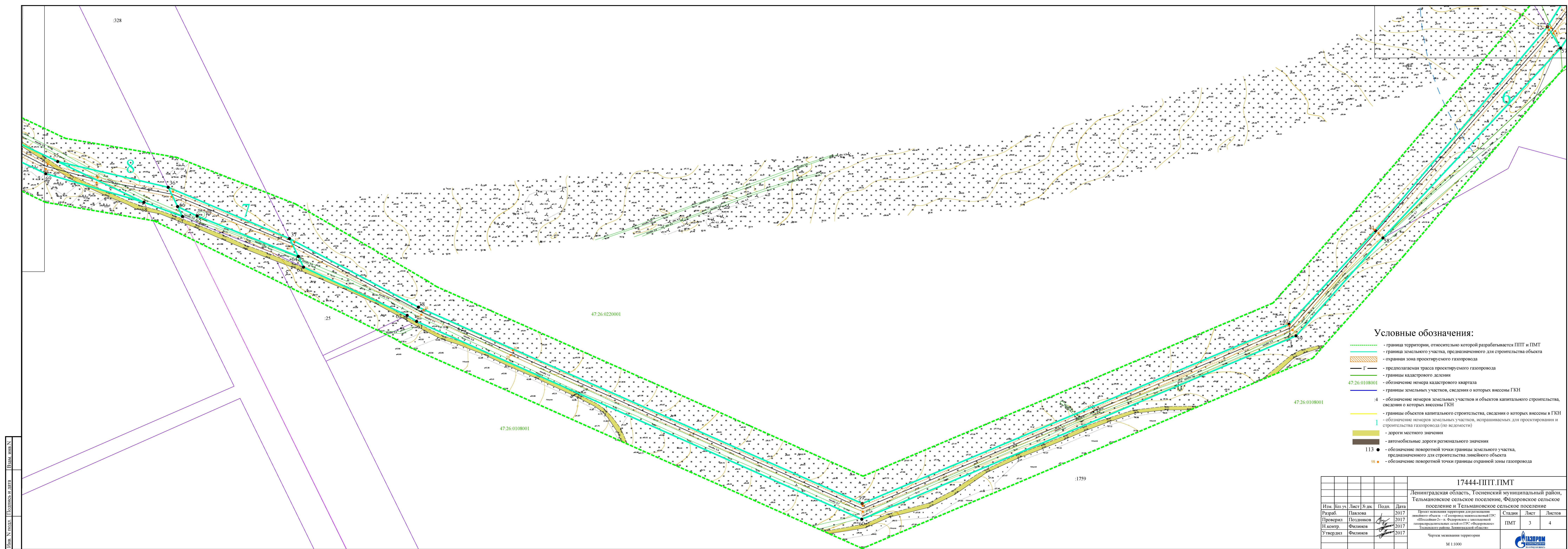
Условные обозначения:

- - граница территории, относительно которой разрабатывается ППТ и ПМТ
- - граница земельного участка, предназначенного для строительства объекта
- охранная зона проектируемого газопровода
- предполагаемая трасса проектируемого газопровода
- границы кадастрового деления
- 47:26:0108001 - обозначение номера кадастрового квартала
- границы земельных участков, сведения о которых внесены в ГКН
- 4 - обозначение номеров земельных участков и объектов капитального строительства, сведения о которых внесены в ГКН
- границы объектов капитального строительства, сведения о которых внесены в ГКН
- 1 - обозначение номеров земельных участков, испрашиваемых для проектирования и строительства газопровода (по ведомости)
- дороги местного значения
- автомобильные дороги регионального значения
- 113 ● - обозначение поворотной точки границы земельного участка, предназначенного для строительства линейного объекта
- 98 ● - обозначение поворотной точки границы охранной зоны газопровода

Имя, подл., Подпись и дата

17444-ППТ.ПМТ					
Ленинградская область, Тосненский муниципальный район, Тельмановское сельское поселение, Фёдоровское сельское поселение и Тельмановское сельское поселение					
Изм.	Код. уч.	Лист	У. док.	Подп.	Дата
Разраб.		Павлова			2017
Проверил		Подъянков			2017
Н. контр.		Филинов			2017
Утвердил		Филинов			2017
Проект межевания территории для размещения линейного объекта - ГАЗОПРОВОД местоположением ГРС «Шосейный-2» - в Фёдоровском с/поселении газораспределительных сетей от ГРС «Фёдоровское» Тосненского района Ленинградской области.					
		Стадия		Лист	Листов
		ПМТ		2	4
Чертеж межевания территории					
М 1:1000					





Условные обозначения:

- - - - граница территории, относительно которой разрабатывается ППТ и ПМТ
- — — - граница земельного участка, предназначенного для строительства объекта
- охранный зона проектируемого газопровода
- Г - предлагаемая трасса проектируемого газопровода
- границы кадастрового деления
- 47:26:0108001 - обозначение номера кадастрового квартала
- — — - границы земельных участков, сведения о которых внесены в ГКН
- 4 - обозначение номеров земельных участков и объектов капитального строительства, сведения о которых внесены в ГКН
- — — - границы объектов капитального строительства, сведения о которых внесены в ГКН
- 1 - обозначение номеров земельных участков, испрашиваемых для проектирования и строительства газопровода (по ведомости)
- дороги местного значения
- автомобильные дороги регионального значения
- 113 ● - обозначение поворотной точки границы земельного участка, предназначенного для строительства линейного объекта
- 98 ● - обозначение поворотной точки границы охранной зоны газопровода

Лист № подл. Подпись и дата

17444-ППТ.ПМТ					
Ленинградская область, Тосненский муниципальный район, Тельмановское сельское поселение, Фёдоровское сельское поселение и Тельмановское сельское поселение					
Изм.	Код. уч.	Лист	У. док.	Подп.	Дата
Разраб.		Павлова			2017
Проверил		Подъяников			2017
Н. контр.		Филинов			2017
Утвердил		Филинов			2017
			Стадия Лист Листов		
			ПМТ 3 4		
Чертеж межевания территории					
М 1:1000					

Изм. № подл. Подпись и дата Взам. инв. №



Условные обозначения:

- граница территории, относительно которой разрабатывается ППТ и ПМТ
- граница земельного участка, предназначенного для строительства объекта
- охранный зона проектируемого газопровода
- Г - предполагаемая трасса проектируемого газопровода
- границы кадастрового деления
- 47:26:0108001 - обозначение номера кадастрового квартала
- границы земельных участков, сведения о которых внесены в ГКН
- 4 - обозначение номеров земельных участков и объектов капитального строительства, сведения о которых внесены в ГКН
- 1 - обозначение номеров земельных участков, испрашиваемых для проектирования и строительства газопровода (по ведомости)
- дороги местного значения
- автомобильные дороги регионального значения
- 113 ● - обозначение поворотной точки границы земельного участка, предназначенного для строительства линейного объекта
- 98 ● - обозначение поворотной точки границы охранной зоны газопровода

					17444-ППТ.ПМТ			
					Ленинградская область, Тосненский муниципальный район, Тельмановское сельское поселение, Фёдоровское сельское поселение и Тельмановское сельское поселение			
Изм.	Кол. уч.	Лист	№ док.	Подп.	Дата	Статус	Лист	Листов
Разраб.		Павлова			2017	Проект межевания территории для размещения линейного объекта - «Газопровод межселенской ГРС «Поселенная-2» - п. Фёдоровское с законной газораспределительных сетей от ГРС «Фёдоровское» Тосненского района Ленинградской области»	ПМТ	4
Проверил		Поздняков			2017			
Н.контр.		Филинов			2017			
Утвердил		Филинов			2017			
					Чертеж межевания территории			
					М 1:1000			

