

ФЁДОРОВСКИЙ Спецвыпуск 11 марта 2024 ВЕСТНИК

ГАЗЕТА ФЁДОРОВСКОГО ГОРОДСКОГО ПОСЕЛЕНИЯ FEDOROVSKY-VESTNYK@RAMBLER.RU 12+

«ИЗВЕЩЕНИЕ О ВОЗМОЖНОСТИ ПРЕДОСТАВЛЕНИЯ ЗЕМЕЛЬНЫХ УЧАСТКОВ ДЛЯ ВЕДЕНИЯ ЛИЧНОГО ПОДСОБНОГО ХОЗЯЙСТВА»

Администрация Фёдоровского городского поселения Тосненского муниципального района Ленинградской области в соответствии со статьей 39.18 Земельного кодекса РФ, п. 2 ст. 3.3 Федерального закона от 25.10.2001 № 137-ФЗ «О введении в действие Земельного кодекса РФ» извещает о возможности предоставления в собственность земельных участков:

- площадью 1000 кв. метров, для ведения личного подсобного хозяйства, расположенного в кадастровом квартале № 47:26:0106001, описание местоположения: Российская Федерация, Ленинградская область, Тосненский муниципальный район, Фёдоровское городское поселение, дер. Ладога, ул. Дачная, у дома 8А, в соответствии со схемой расположения земельного участка на кадастровом плане территории (приложение), категория земель – земли населенных пунктов, территориальная зона – зона застройки индивидуальными жилыми домами (до 3-х этажей) (Ж-2);

- площадью 1000 кв. метров, для ведения личного подсобного хозяйства, расположенного в кадастровом квартале № 47:26:0106001, описание местоположения: Российская Федерация, Ленинградская область, Тосненский муниципальный район, Фёдоровское городское поселение, дер. Ладога, ул. Дачная, у дома 10, в соответствии со схемой расположения земельного участка на кадастровом плане территории (приложение), категория земель – земли населенных пунктов, территориальная зона – зона застройки индивидуальными жилыми домами (до 3-х этажей) (Ж-2).

Ознакомиться со схемами расположения земельных участков, в соответствии с которыми предстоит образовать земельные участки, граждане могут по адресу: Российская Федерация, Ленинградская область, Тосненский муниципальный район, Фёдоровское городское поселение, г.п. Фёдоровское, ул. Шоссейная, д.12А, кабинет № 9 по вторникам с 9.00 до 13.00 и четвергам с 14.00 до 17.00.

Граждане, заинтересованные в предоставлении вышеуказанных земельных участков, в течение тридцати дней со дня опубликования извещения могут подавать заявления о намерении участвовать в аукционе по продаже таких земельных участков.

Способы подачи заявления:

- на бумажном носителе лично заявителем в администрацию Фёдоровского городского поселения Тосненского муниципального района Ленинградской области по адресу: Российская Федерация, Ленинградская область, Тосненский муниципальный район, Фёдоровское городское поселение, г.п. Фёдоровское, ул. Шоссейная, д.12А (приемная) по вторникам с 9.00 до 13.00 и четвергам с 14.00 до 17.00;

- заказным почтовым отправлением с уведомлением о вручении по адресу: 187021, Российская Федерация, Ленинградская область, Тосненский муниципальный район, Фёдоровское городское поселение, г.п. Фёдоровское, ул. Шоссейная, д.12А.

Окончание приема заявлений 09.04.2024 года в 13.00.»

Приложение: схемы расположения земельных участков на кадастровом плане территории – на 2 земельных участка.

Глава администрации М. И.Носов



Утверждена

(наименование документа об утверждении, включая наименования

органов государственной власти или органов местного

самоуправления, принявших решение об утверждении схемы

или подписавших соглашение о перераспределении земельных участков)

от

№

**Схема расположения земельного участка или земельных участков
на кадастровом плане территории****Условный номер земельного участка**

(указывается в случае, если предусматривается образование двух и более земельных участков)

Площадь земельного участка 1000 м²

(указывается проектная площадь образуемого земельного участка, вычисленная с использованием технологических и программных средств, в том числе размещенных на официальном сайте федерального органа исполнительной власти, уполномоченного Правительством Российской Федерации на осуществление государственного кадастрового учета, государственной регистрации прав, ведение Единого государственного реестра недвижимости и предоставление сведений, содержащихся в Едином государственном реестре недвижимости, в информационно-телекоммуникационной сети "Интернет" (далее - официальный сайт), с округлением до 1 квадратного метра. Указанное значение площади земельного участка может быть уточнено при проведении кадастровых работ не более чем на десять процентов)

**Обозначение характерных точек
границ****Координаты, м**

(указываются в случае подготовки схемы расположения земельного участка с использованием технологических и программных средств, в том числе размещенных на официальном сайте. Значения координат, полученные с использованием указанных технологических и программных средств, указываются с округлением до 0,01 метра)

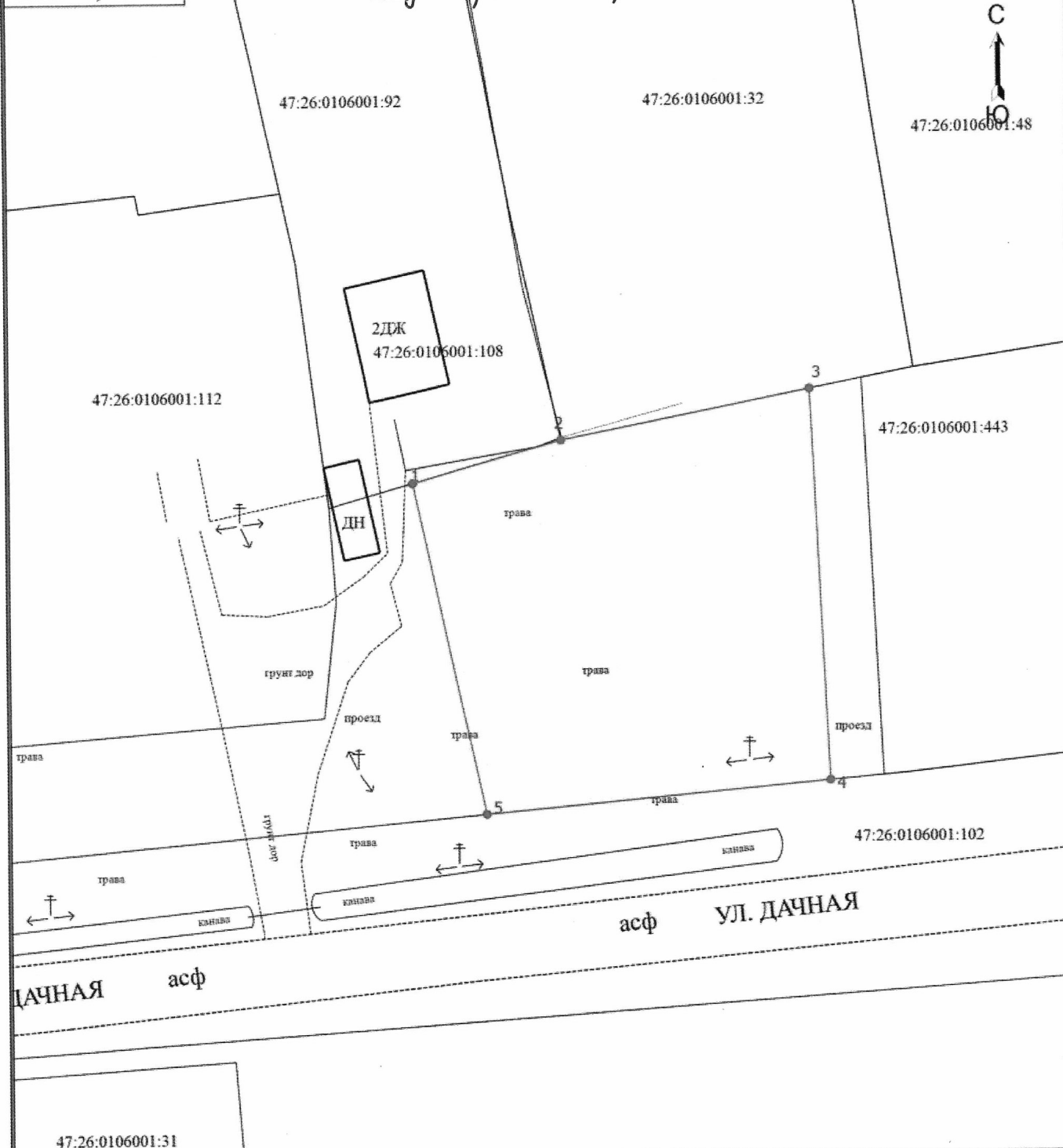
	X	Y
1	2	3
1	401876.11	2225139.78
2	401880.06	2225175.74
3	401852.26	2225179.05
4	401850.41	2225159.04
5	401849.08	2225143.05
1	401876.11	2225139.78

Система координат - МСК-47, зона 2

Схема расположения земельного участка или земельных участков на кадастровом плане территории

МСК-47, зона 2

Кадастровый квартал 47:26:0106001



Масштаб 1:500

Условные обозначения

- - Часть границы, местоположение которой определено при выполнении кадастровых работ
 - 1 - Обозначение новой характерной точки
 - - Часть границы, сведения ЕГРН о которой позволяют однозначно определить ее положение на местности
 - - Часть контура, образованного проекцией существующего в ЕГРН наземного конструктивного элемента здания, сооружения, объекта незавершенного строительства
 - - Характерная точка границы земельного участка, сведения о которой отсутствуют в ЕГРН, местоположение которой определено при кадастровых работах (новая характерная точка)
- 47:26:0106001:92 - Кадастровый номер земельного участка
- 47:26:0106001:108 - Кадастровый номер здания

Утверждена

(наименование документа об утверждении, включая наименования

органов государственной власти или органов местного

самоуправления, принявших решение об утверждении схемы

или подписавших соглашение о перераспределении земельных участков)

от

№

**Схема расположения земельного участка или земельных участков
на кадастровом плане территории**

Условный номер земельного участка

(указывается в случае, если предусматривается образование двух и более земельных участков)

Площадь земельного участка 1000 м²

(указывается проектная площадь образуемого земельного участка, вычисленная с использованием технологических и программных средств, в том числе размещенных на официальном сайте федерального органа исполнительной власти, уполномоченного Правительством Российской Федерации на осуществление государственного кадастрового учета, государственной регистрации прав, ведение Единого государственного реестра недвижимости и предоставление сведений, содержащихся в Едином государственном реестре недвижимости, в информационно-телекоммуникационной сети "Интернет" (далее - официальный сайт), с округлением до 1 квадратного метра. Указанное значение площади земельного участка может быть уточнено при проведении кадастровых работ не более чем на десять процентов)

**Обозначение характерных точек
границ****Координаты, м**

(указываются в случае подготовки схемы расположения земельного участка с использованием технологических и программных средств, в том числе размещенных на официальном сайте. Значения координат, полученные с использованием указанных технологических и программных средств, указываются с округлением до 0,01 метра)

	X	Y
1	2	3
1	401885.52	2225226.58
2	401889.16	2225239.17
3	401893.32	2225260.22
4	401859.91	2225261.76
5	401857.22	2225232.66
1	401885.52	2225226.58